



Absperrschieber
Geier International GmbH
www.geierarmaturen.de

TYP
AS410

TECHNISCHE MERKMALE



Nennweite:	DN 50 - DN 1400
Baulänge:	EN 558-1 Grundreihe 14
Flanschanschlussmaß:	PN10, PN16
Form der Gegenflanschdichtfläche:	EN 1092-2
Dichtheitsprüfung:	EN 12266 (Leckrate A)
Temperaturbereich:	-25 [^] °C bis +120 [^] °C
Zul. Betriebsdruck:	DN 50 - DN 600 16 bar DN 700 - DN 1400 10 bar

ALLGEMEINE HINWEISE

- Einsetzbar als Regel- und Absperrarmatur
- Isolierbauhöhe gemäß Anlagenverordnung
- Einbaulage beliebig
- Wartungsfrei
- Demontierbar, sortenreines Recycling gegeben
- Für Farben und Lacke ist eine silikonfreie Ausführung lieferbar

Einsatzgebiete:

- Chemische und petrochemische Industrie
- Wasser- und Abwassertechnik
- Pneumatische Fördertechnik
- Schiffbau
- Kraftwerkstechnik
- Nahrungsmittelindustrie
- Gebäudetechnik
- Gasversorgung



1 Gehäuse
GGG40

2 Haube
GGG40

3 Deckel
GGG40

4 Absperrkeil
GGG40 + EPDM

5 Spindelmutter
Messing

6 Spindel
2Cr13

7 Zentrierring
Messing

8 Handrad
GGG40

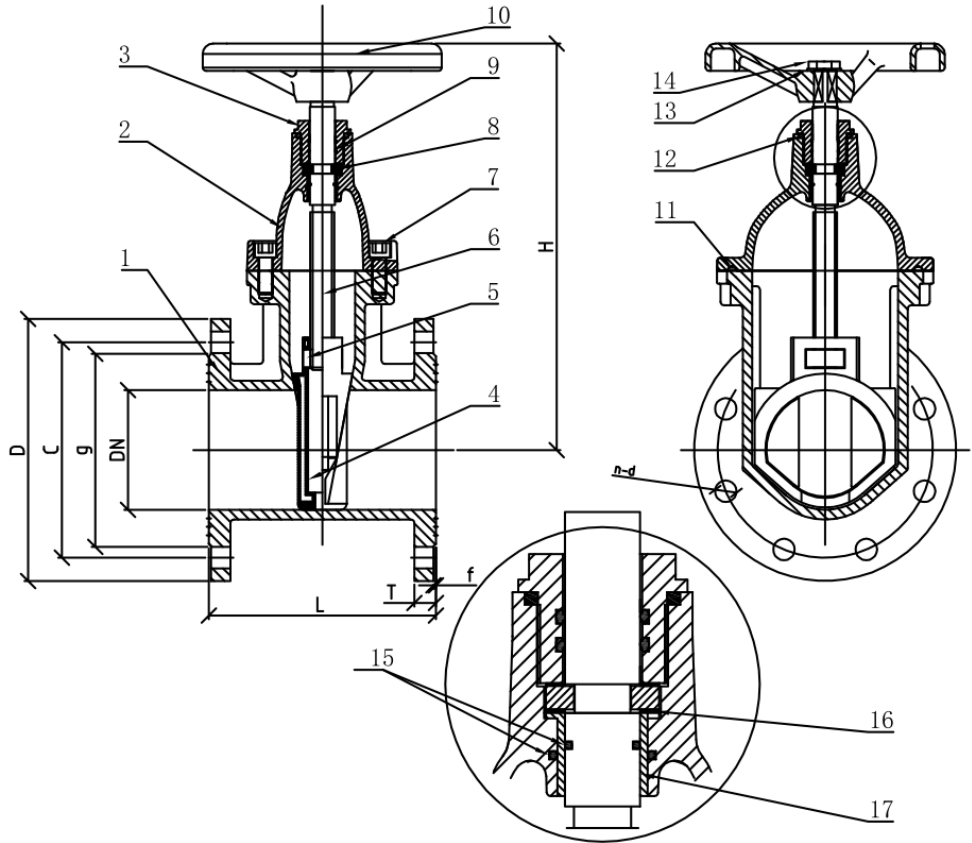
9 O-Ring
EPDM

10 Bolzen
AISI201

11 Dichtung
EPDM

12 Bolzen
AISI201

15 Gleitscheibe
PTFE



13 Unterlegscheiben
2Cr13

14 Schrauben
2Cr13

16 Lagerbuchse
Bronze

17 Muttern
8.8 verzinkt

PN10 / PN16

DN	L	H	DN	D	C	n - d	T	f	g	Drehmoment(N.M)	Drehungen
50	150	240	50	165	125	4 - Ø19	19	3	99	60	13
65	170	270	65	185	145	4 - Ø19	19	3	118	75	17
80	180	290	80	200	160	8 - Ø19	19	3	132	75	20
100	190	330	100	220	180	8 - Ø19	19	3	156	100	25
125	200	380	125	250	210	8 - Ø19	19	3	184	125	25
150	210	420	150	285	240	8 - Ø19	19	3	211	150	30
200	230	510	200	340	295	8 - Ø23 / 12 - Ø23	20	3	266	200	40
250	250	600	250	395 / 405	350 / 355	12 - Ø23 / 12 - Ø28	22	3	319	250	42
300	270	690	300	445 / 460	400 / 410	12 - Ø23 / 12 - Ø28	24,5	4	370	300	50
350	290	780	350	520	460 / 470	16 - Ø23 / 16 - Ø28	24,5	4	429	325	59

- 1** Gehäuse
GGG40

- 2** Haube
GGG40

- 3** Deckel
GGG40

- 4** Absperrkeil
GGG40 + EPDM

- 5** Spindelmutter
Messing

- 6** Spindel
2Cr13

- 7** Zentrierring
Messing

- 8** Handrad
GGG40

- 9** O-Ring
EPDM

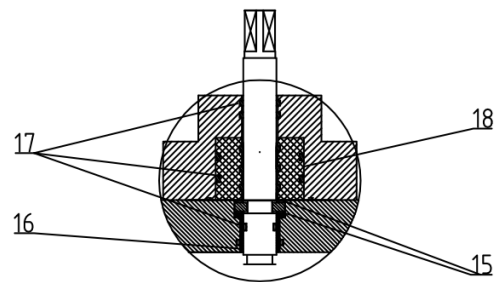
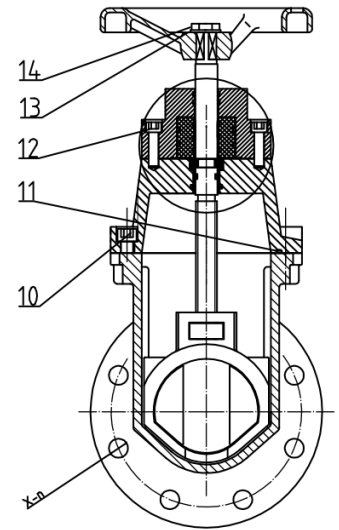
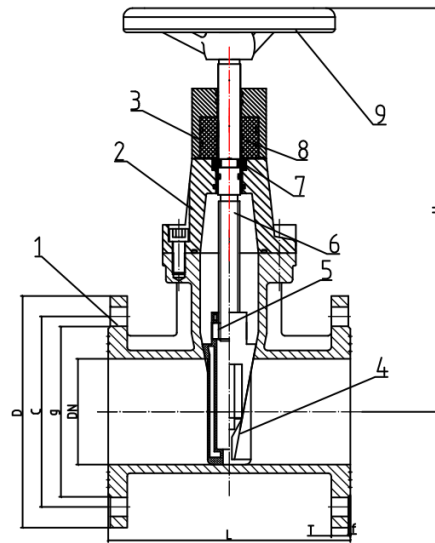
- 10** Bolzen
AISI201

- 11** Dichtung
EPDM

- 12** Bolzen
AISI201

- 13** Unterlegscheiben
2Cr13

- 16** Lagerbuchse
Bronze



- 14** Schrauben
2Cr13

- 17** Muttern
8.8 verzinkt

- 15** Gleitscheibe
PTFE

- 18** Packung
Plastik

PN10 / 16												
DN	L	H	DN	D	C	n - d	T	f	g	Drehmoment(N.M)	Drehungen	
400	310	880	400	565 / 580	515/525	16 - Ø28 / 16 - Ø31	25 / 28	4	480	350	40	
450	330	1000	450	615 / 640	565/585	20 - Ø28 / 20 - Ø31	30	4	548	425	38	
500	350	1055	500	670 / 715	620/650	20 - Ø28 / 20 - Ø34	27 / 32	4	582	525	42	